

**眉山职业技术学院**  
**二期公共场地改造项目现场答疑会**  
**情况通报**

2023年3月14日下午14:30—15:30,学校组织二期公共场地改造项目报名供应商参加现场答疑会,现将答疑会情况通报如下:

1. 确定图纸中两间教室新砌砖墙体为24墙(加两根构造柱),新砌24墙体内外墙漆颜色与现有墙体一致,无需再做外墙真石漆。墙外踢脚线颜色与现有踢脚线一致。

2. 主电从新改造的教室二楼接入,并在改造教室内各加一个小型配电箱。

3. 在新隔玻璃墙上安装三扇双开玻璃门,尺寸1800\*2100mm。(其中五教两扇、六教一扇,具体位置以甲方现场指定为准)

4. 新隔玻璃墙玻璃厚度:中空钢化6+9+6mm,透明色。

5. 所用铝合金型材为1.6厚的105型材。

6. 六教新砌墙西侧需安装一道尺寸为1300\*2100mm的双开钢制防盗门,颜色样式与现有教室门一致。

7. 确定玻璃隔断下用标砖新砌240mm厚200mm高地台,并贴砖,砖颜色与现有地砖一致。

8. 封闭范围:承重柱范围内进行封闭。



眉山职业技术学院

2023年4月13日

## 附件四

## 改造工程量表（二间总量）

| 序号 | 名称          | 项目描述  | 单位             | 数量     |
|----|-------------|---|----------------|--------|
| 1  | 新建墙体(120MM) | 红砖+中砂+32.5R号水泥+人工(120mm)  | m <sup>2</sup> | 90.18  |
| 2  | 墙面抹灰修复      | 中砂+32.5R号水泥+人工抹平,干硬性砂浆1:3,粘贴砂浆为1:1—1.5  | m <sup>2</sup> | 180.36 |
| 3  | 电路改造        | PVC国标阻燃线管,采用国标塑铜线 灯线 2.5+1.5 m <sup>2</sup> ,插座 2.5 m <sup>2</sup> ,挂机空调 2.5 m <sup>2</sup> ,柜机空调(风管机) 4 m <sup>2</sup> ,中央空调多联机 6 m <sup>2</sup> . | m <sup>2</sup> | 539    |
| 4  | 封窗          | 105铝型材推拉窗   | m <sup>2</sup> | 377.82 |
| 5  | 开门洞安装玻璃门    |   | 扇              | 4      |
| 6  | 平开窗开窗扇      |   | 扇              | 28     |
| 7  | 新建墙体腻子刮白    | 石膏腻子2遍、含人工、材料、打磨(已扣除门洞、窗洞)  | m <sup>2</sup> | 180.36 |
| 8  | 新建墙体外墙真石漆   | 天然真石漆外墙漆人工喷涂遮蔽  | m <sup>2</sup> | 90.18  |
| 9  | 灯具          | 办公室吊灯 led长条灯(120*20*5.5)(含人工安装)   | 盏              | 40     |
| 10 | 风扇          | 大风力吸顶风扇 白色(56寸/1.4米)(含人工安装)   | 台              | 32     |
| 11 | 开关插座        | 开关插座 E01 灰色系列 86型(含人工安装)  | 项              | 8      |
| 12 | 脚手架租赁       |   | 项              | 2      |
| 13 | 文明施工        |   | 项              | 2      |

备注: 1、所有产品均要求为国标产品。

2、图纸没有确定位置的内容,现场会确定。

和强  
2023.4.6

附件五

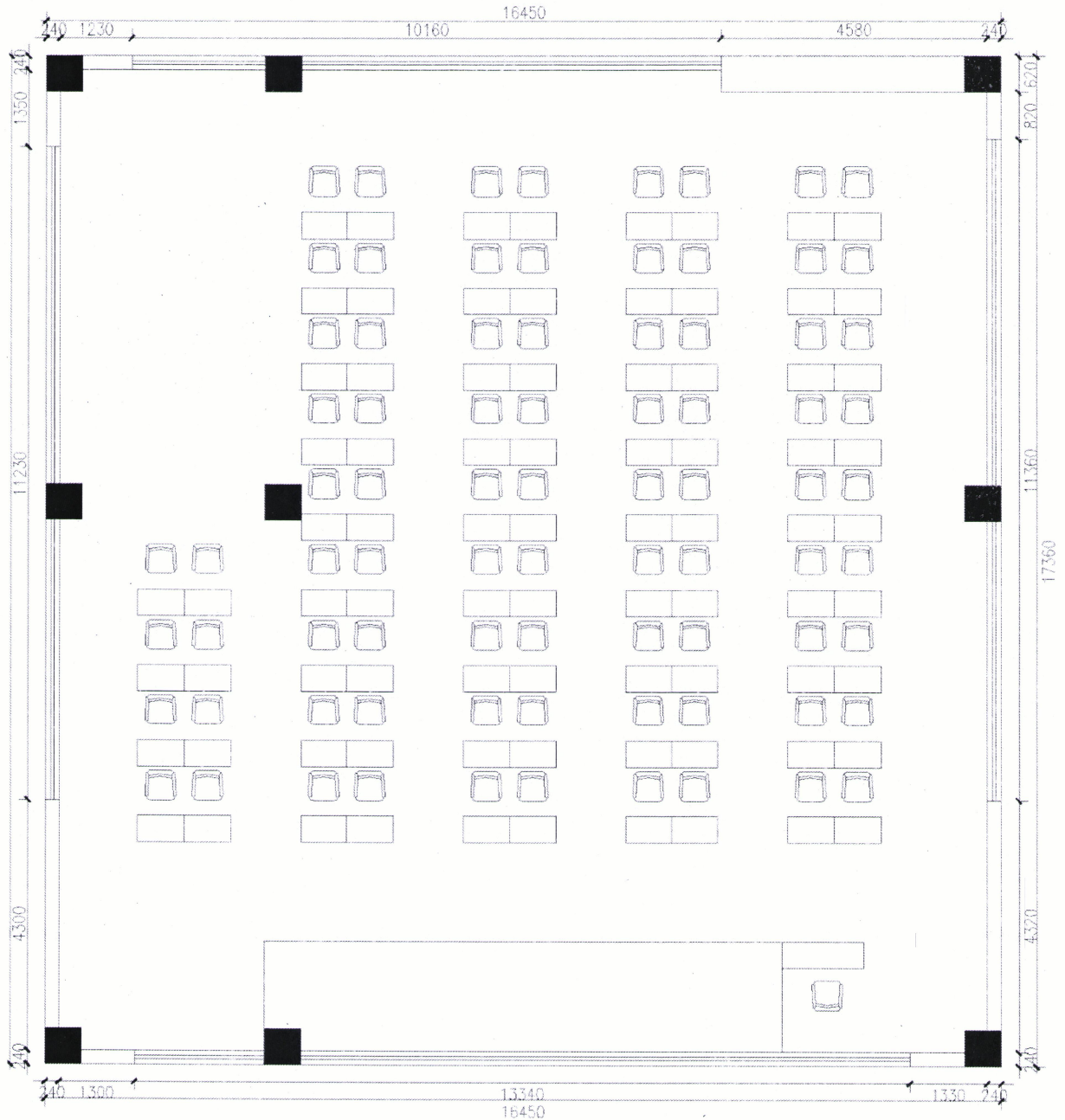
## 门窗尺寸表（二间总量）

| 编号 | 名称  | 长度    | 宽度   | 间数 | 面积（平方）   | 备注                                  |
|----|-----|-------|------|----|----------|-------------------------------------|
| 1  | 固定窗 | 4820  | 4480 | 2  | 43.1872  | 100*44*2.0 矩管，6+9+6 透明玻璃            |
| 2  | 固定窗 | 5730  | 4590 | 2  | 52.6014  | 100*44*2.0 矩管，6+9+6 透明玻璃            |
| 3  | 固定窗 | 2270  | 5220 | 2  | 23.6988  | 100*44*2.0 矩管，6+9+6 透明玻璃            |
| 4  | 门带窗 | 7500  | 5120 | 2  | 76.8     | 100*44*2.0 矩管+50 平开门带通道锁，6+9+6 透明玻璃 |
| 5  | 固定窗 | 5520  | 4560 | 2  | 50.3424  | 100*44*2.0 矩管，6+9+6 透明玻璃            |
| 6  | 固定窗 | 4800  | 4150 | 2  | 39.84    | 100*44*2.0 矩管，6+9+6 透明玻璃            |
| 7  | 门带窗 | 10180 | 3500 | 2  | 71.26    | 100*44*2.0 矩管+50 平开门带通道锁，6+9+6 透明玻璃 |
| 8  | 固定窗 | 2200  | 4570 | 2  | 20.108   | 100*44*2.0 矩管，6+9+6 透明玻璃            |
| 合计 |     |       |      |    | 377.8378 |                                     |

杨志兵  
2023.4.6

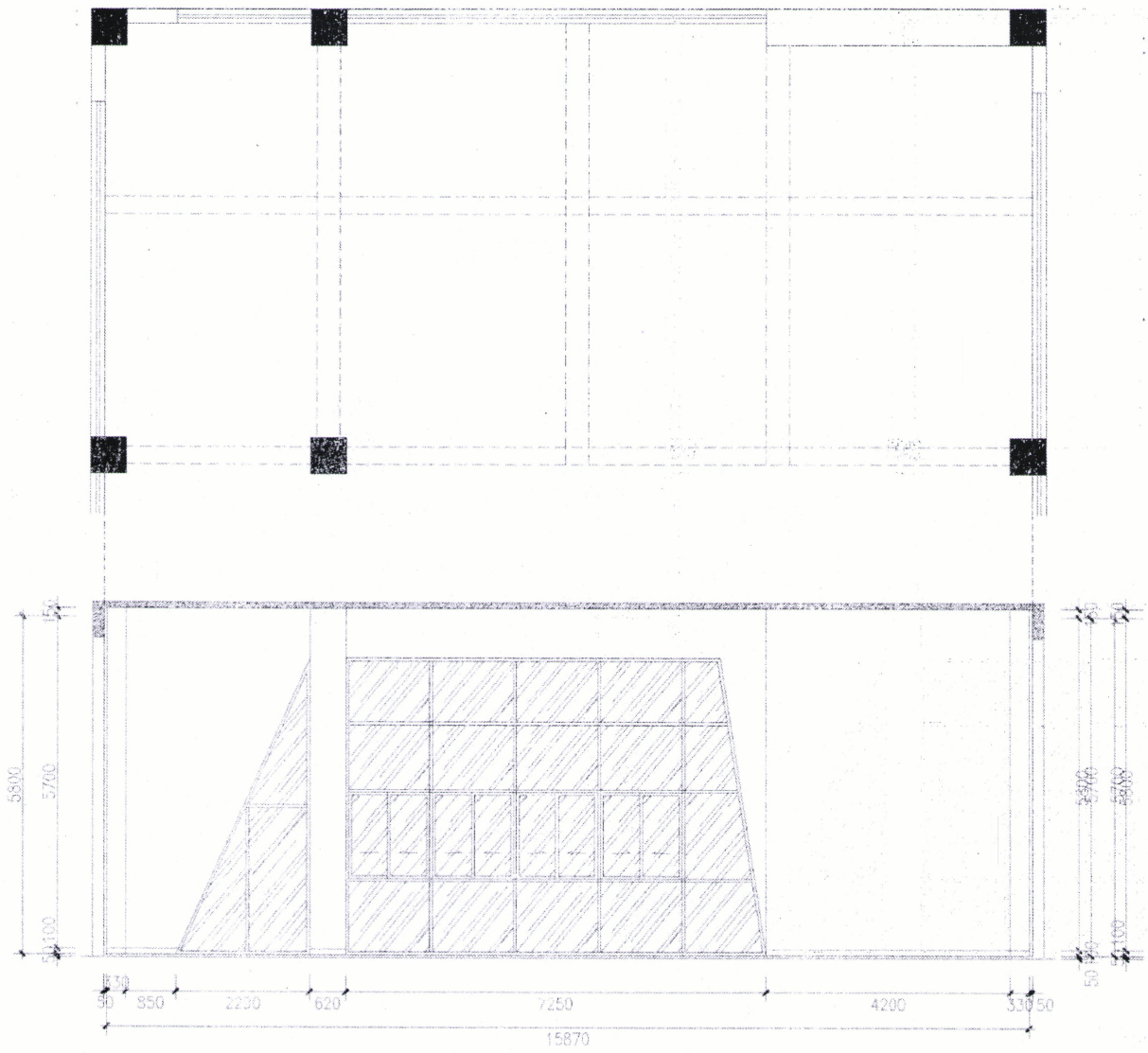
附件 1

# 改造设计图



平面布局图

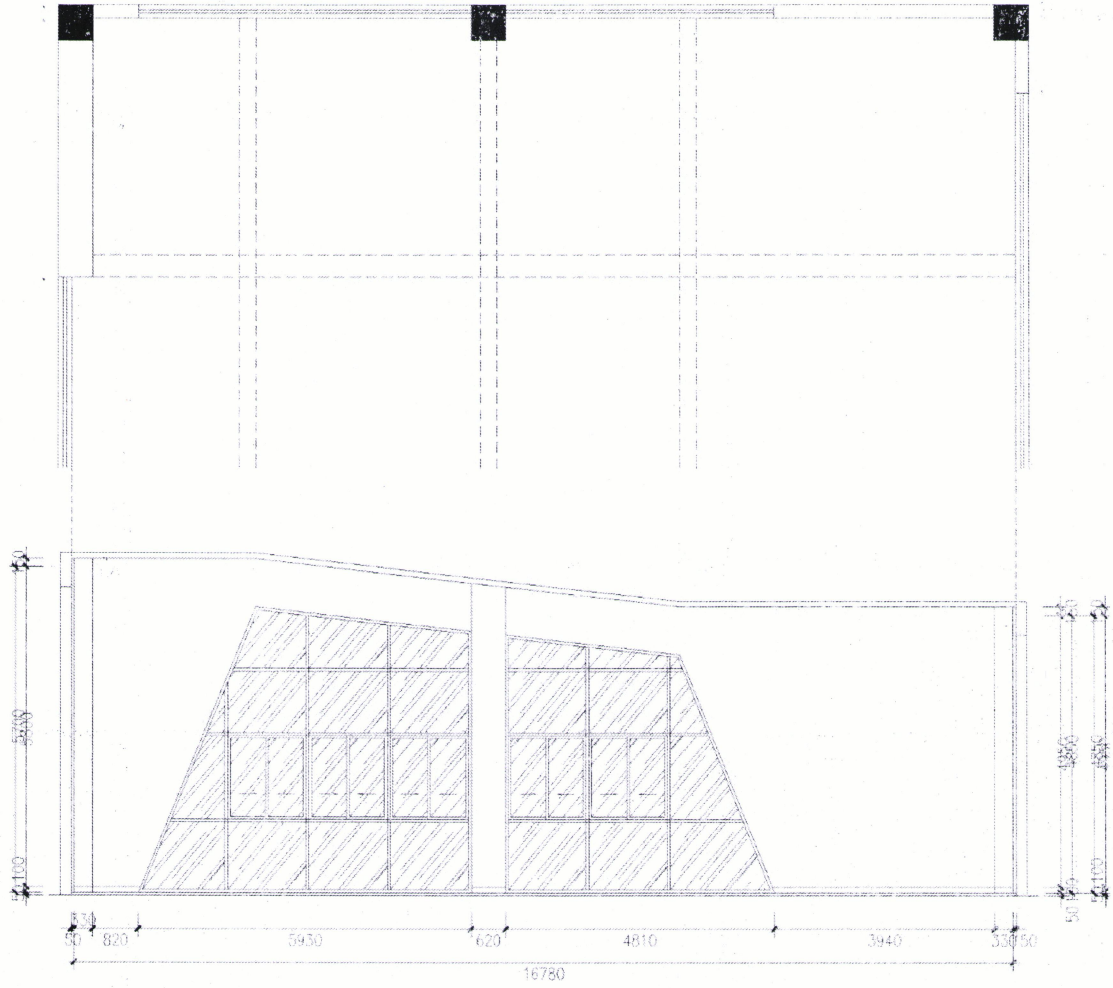
杨云  
2023.4.6



**A** ELEVATION  
— 立面图 1:100

立面图 (A)

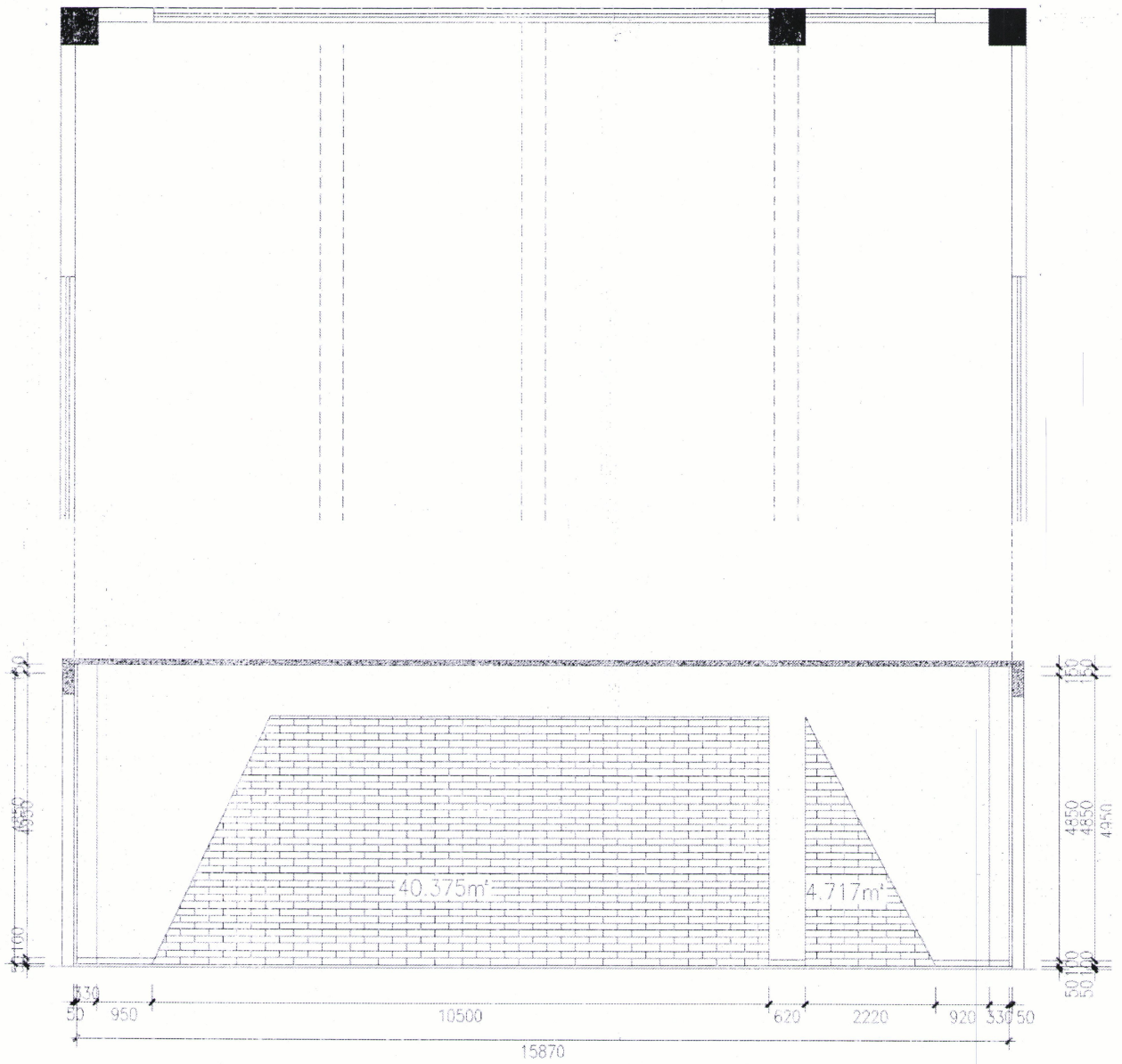
杨子俊  
2023.4.6



**B** ELEVATION  
— 立面图 1:100

立面图 (B)

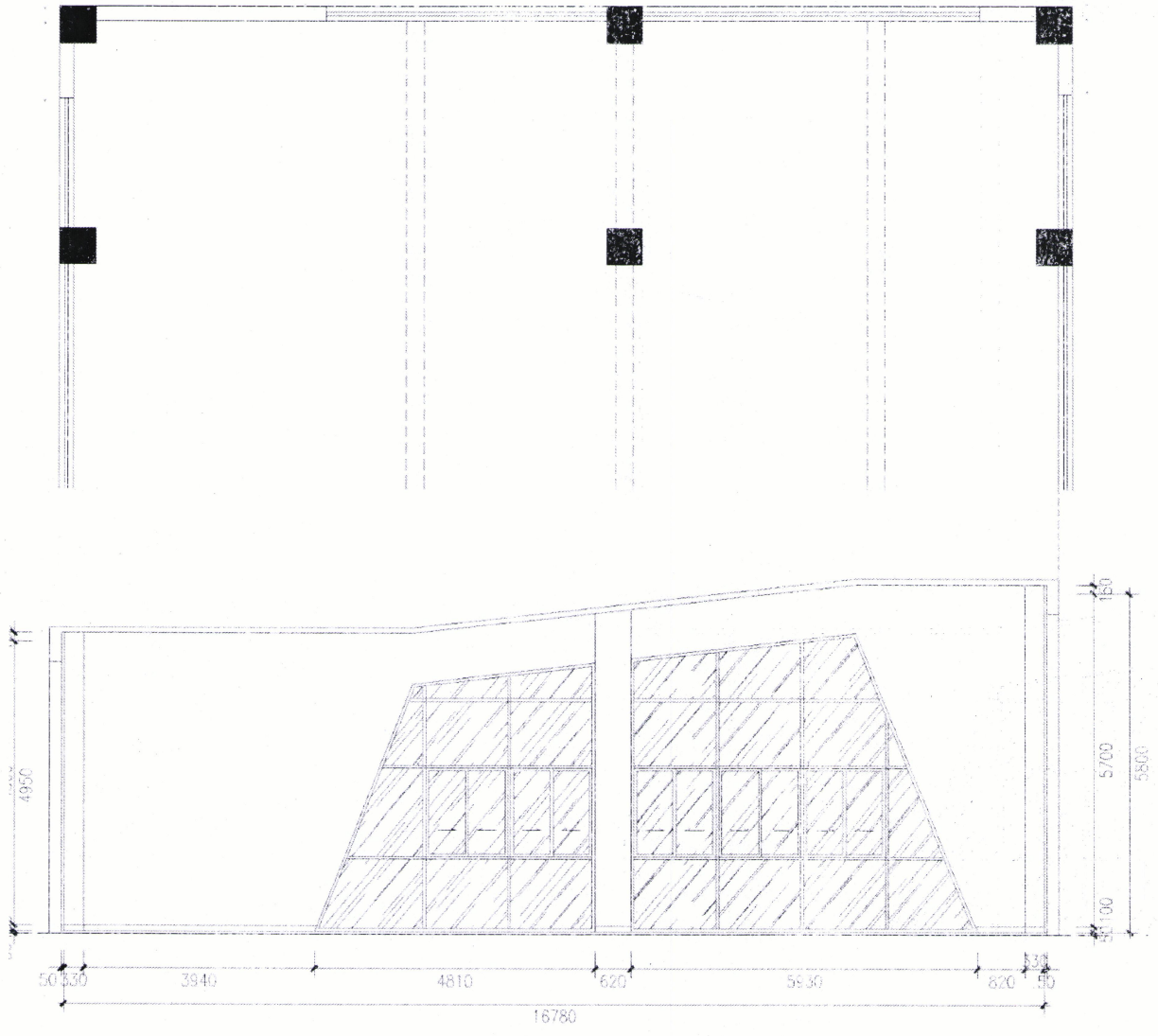
和强  
2023.4.6



**C** ELEVATION  
— 立面图 1:100

立面图 (C)

Handwritten signature  
2023.4.6



**D** ELEVATION  
— 立面图 1:100

王强  
2023.4.6

立面图 (D)